

Interventi

- OE1

Spicconatura di intonaco e/o altro materiale non idoneo a vivo di muro eseguita a mano compresi l'orec di esecuzione anche a piccole zone, la spazzolatura delle superfici, il lito in discosa dei materiali, il trasporto, l'accastamento nell'ambito del cantiere.
- OE2

Trattamento di muratura in pietra locale con paramento a pietra rasa e a teste scoperte comprendente il completamento di eventuali parti mancanti con pezzame analogo a quello esistente, la rabocatura, la stuccatura e la sillatura dei giunti con malta a base di calce.
- OE3

Realizzazione di intonaco nuovo su supporto in pietra/muratura non intonacato:

 - pulizia del supporto mediante idropulitura e spazzolatura
 - realizzazione di intonaco con malta a base di calce idraulica naturale, preva bagnatura del supporto
 - realizzazione di uno strato successivo di intonaco con malta a rasare a base di calce idraulica naturale liscio con trlazzo in spugna per raccordarsi all'intonaco esistente, dopo aver inumidito le superfici interessate
 - applicazione a pennello su tutta la superficie di una mano di fondo isolante e l'assame a base di silicato di potassio stabilizzato
 - applicazione a pennello su tutta la superficie di una mano di fondo uniforme e strutturante a base di silicato di potassio stabilizzato
- OE4

Realizzazione di intonaco rustico o trlizzato su supporto sbruffato con malta di cemento e intiegato con pitture di varia natura:

 - pulizia del supporto mediante idropulitura e spazzolatura
 - spazzolatura accurata dell'intonaco mediante battitura e successiva rimozione di eventuali parti ammalorate o che presentano aderenza precaria agli strati sottostanti
 - ripristino dell'intonaco con malta a base di calce idraulica naturale, preva bagnatura del supporto
 - realizzazione di uno strato successivo di intonaco con malta a rasare a base di calce idraulica naturale liscio con trlazzo in spugna per raccordarsi all'intonaco esistente, dopo aver inumidito le superfici interessate
 - applicazione a pennello su tutta la superficie di una mano di fondo isolante e l'assame a base di silicato di potassio stabilizzato
 - applicazione a pennello su tutta la superficie di una mano di fondo uniforme e strutturante a base di silicato di potassio stabilizzato
- OE5

Realizzazione di intonaco rustico o trlizzato su supporto sbruffato con malta di cemento e intiegato con pitture di varia natura:

 - pulizia del supporto mediante idropulitura e spazzolatura
 - spazzolatura accurata dell'intonaco mediante battitura e successiva rimozione di eventuali parti ammalorate o che presentano aderenza precaria agli strati sottostanti
 - ripristino dell'intonaco con malta a base di calce idraulica naturale, preva bagnatura del supporto
 - realizzazione di uno strato successivo di intonaco con malta a rasare a base di calce idraulica naturale liscio con trlazzo in spugna in modo da ottenere una superficie omogenea e compianare
 - applicazione a pennello su tutta la superficie di una mano di fondo isolante e l'assame a base di silicato di potassio stabilizzato
 - applicazione a pennello su tutta la superficie di una mano di fondo uniforme e strutturante a base di silicato di potassio stabilizzato
- OE6

Rasatura completa su supporto intonacato e intiegato con pitture di varia natura:

 - pulizia del supporto mediante idropulitura e spazzolatura
 - spazzolatura accurata dell'intonaco mediante battitura e successiva rimozione di eventuali parti ammalorate o che presentano aderenza precaria agli strati sottostanti
 - ripristino dell'intonaco con malta a base di calce idraulica naturale, preva bagnatura del supporto
 - applicazione a pennello sulle intere superfici di una mano di isolante
 - applicazione a pennello su tutta la superficie di una mano di fondo isolante e l'assame a base di silicato di potassio stabilizzato
 - applicazione a pennello su tutta la superficie di una mano di fondo uniforme e strutturante a base di silicato di potassio stabilizzato
- OE7

Intiegatura ai silicati di potassio

 - finitura mediante applicazione a pennello di una prima mano di pittura minerale a base di calce spenta di fossa lungamente stagionata e totalmente idratata, successiva applicazione di uno strato di fissativo e due mani a finire di pittura minerale applicata con pennello, a strati incrociati, per ottenere un effetto velato
- OE8

Velatura ai silicati di potassio consistente nell'applicazione di una o due mani, dopo il cto di pittura ai silicati di potassio, di una miscela composta da una parte di silicato di potassio stabilizzato e una parte di resina sintetica, applicata nel colore definito opportunamente diluito con tre o più parti di fondo isolante e fissante a base di silicato di potassio stabilizzato per ottenere l'effetto desiderato.
- OE9

Intiegatura a calce

 - finitura mediante applicazione con pennello di una prima mano a rasare di pittura minerale a base di calce spenta di fossa lungamente stagionata e totalmente idratata, successiva applicazione di uno strato di fissativo e due mani a finire di pittura minerale applicata con pennello, a strati incrociati, per ottenere un effetto velato
- OE10

Riqualificazione formale di volumi pensili mediante riequilibrio delle aperture, intonacatura e intiegatura, sostituzione di strutture in ferro con nuove murature in laterizio.
- OE11

Ricostruzione o completamento di sogli, cornici, fregi, moduli ornamentali e particolari architettonici con malta preconcionala in polvere ad elevata ritenzione d'acqua, composta da calce idraulica naturale, inerti selezionati e specifiche fibre rinforzanti. Qualora gli spessori da applicare superino 1,5 cm sarà necessario prevedere un'idonea armatura da aggiungere al supporto.
- OE12

Trattamento di opere in metallo quali fioniere di balconi, inferiate, ecc. mediante sverniciatura attraverso rntuti passaggi di carteggiatura, pittura con impiego di spazzola metallica, applicazione di pittura antifiongie e finitura con applicazione di smalto sintetico opaco.
- OE13

Trattamento di opere in legno quali infissi, persiane, ecc. mediante sverniciatura dei supporti attraverso rntuti passaggi di sabbatura, stuccatura e carteggiatura, pittura per uniformare i toni e finitura con applicazione di smalto sintetico opaco.
- OE14

Trattamento di opere in pietra mediante pulitura e rimozione di depositi superficiali, incrostazioni, macchie attraverso irrorazione con acqua, inclusi gli oneri relativi al montaggio dell'impianto, alla protezione delle acque di scarico e alla smaltitura dei rifiuti, compreso il deposito dei depositi solidificati mediante pennelisse, spazzole, bisturi, spicelli.
- OE15

Integrazione di parti mancanti di pietra al fine di ricostruire parti architettoniche o decorative con malta o materiale lapideo, a discrezione della D.L., inclusi gli oneri relativi ai saggi per la composizione di malte idonee per colorazione e grana omogenea, alla lavorazione superficiale della malta, alla lavorazione di pietra e all'installazione di quella originale per conformazione e composizione.
- OE16

Sostituzione del canale di gronda esistente con nuovo canale in rame di spessore 6/10 mm, comprese lavorazioni e saldature, cicogne dello stesso materiale murale o chiodate alla distanza di un metro tra l'una e l'altra, legate con filo di ferro zincato o rame.
- OE17

Sostituzione del pluviale esistente con nuovo pluviale in rame di spessore 6/10 mm, comprese le necessarie lavorazioni e saldature, cravatte murale compresi i gorniti.
- OE18

Sostituzione delle converse esistenti con nuove converse in rame di spessore 6/10 mm, comprese le necessarie lavorazioni, saldature e chiodature.
- OE19

Realizzazione di nuovi infissi in legno.
- OE20

Realizzazione di nuovo portone in legno.
- OE21

Realizzazione/sostituzione di fioniere di balconi, inferiate, ecc., compresa l'applicazione di pittura antifiongie e la finitura con smalto sintetico opaco.
- OE22

Revisione della linea di gronda e degli elementi di coronamento compresa la sostituzione di parti ammalorate e/o integrazione di parti mancanti.
- OE23

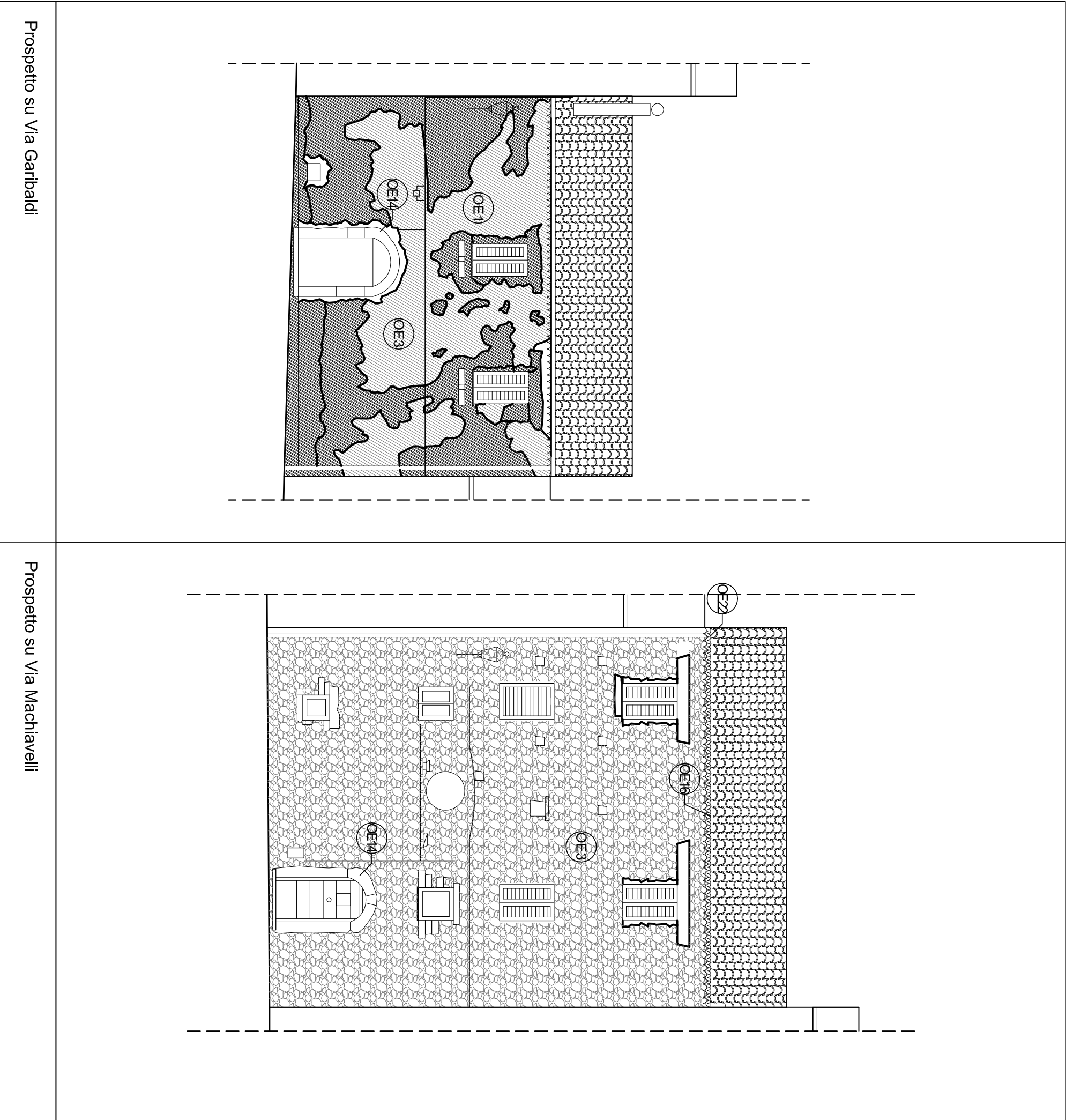
Rimozione di strutture realizzate con qualsiasi tipo di profilo metallico compresa la smuratura degli elementi.
- OE24

Scossallina in rame
- OE25

Riqualificazione formale delle finestre mediante la demolizione delle murature con cui sono stie, in parte o completamente, chiuse

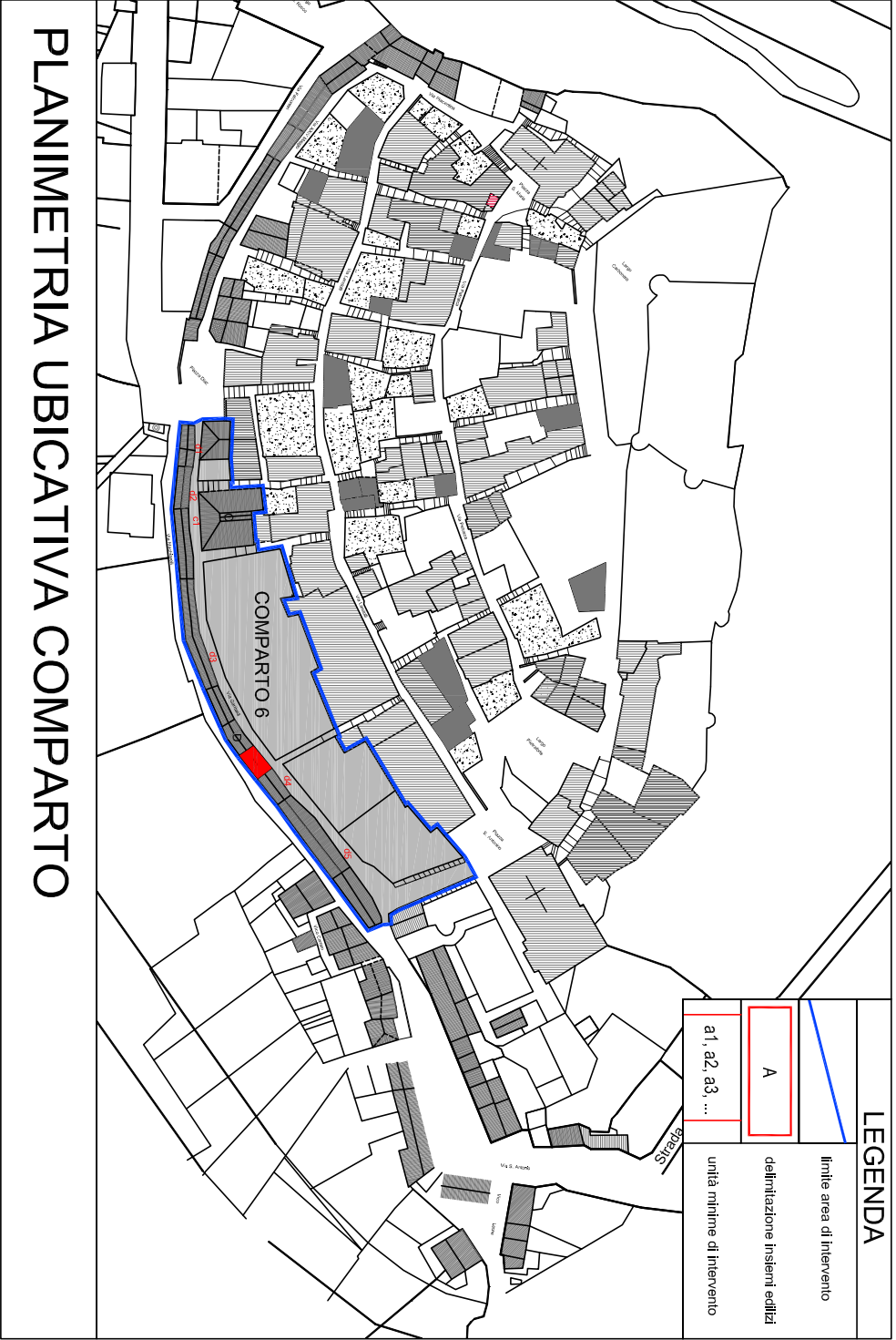
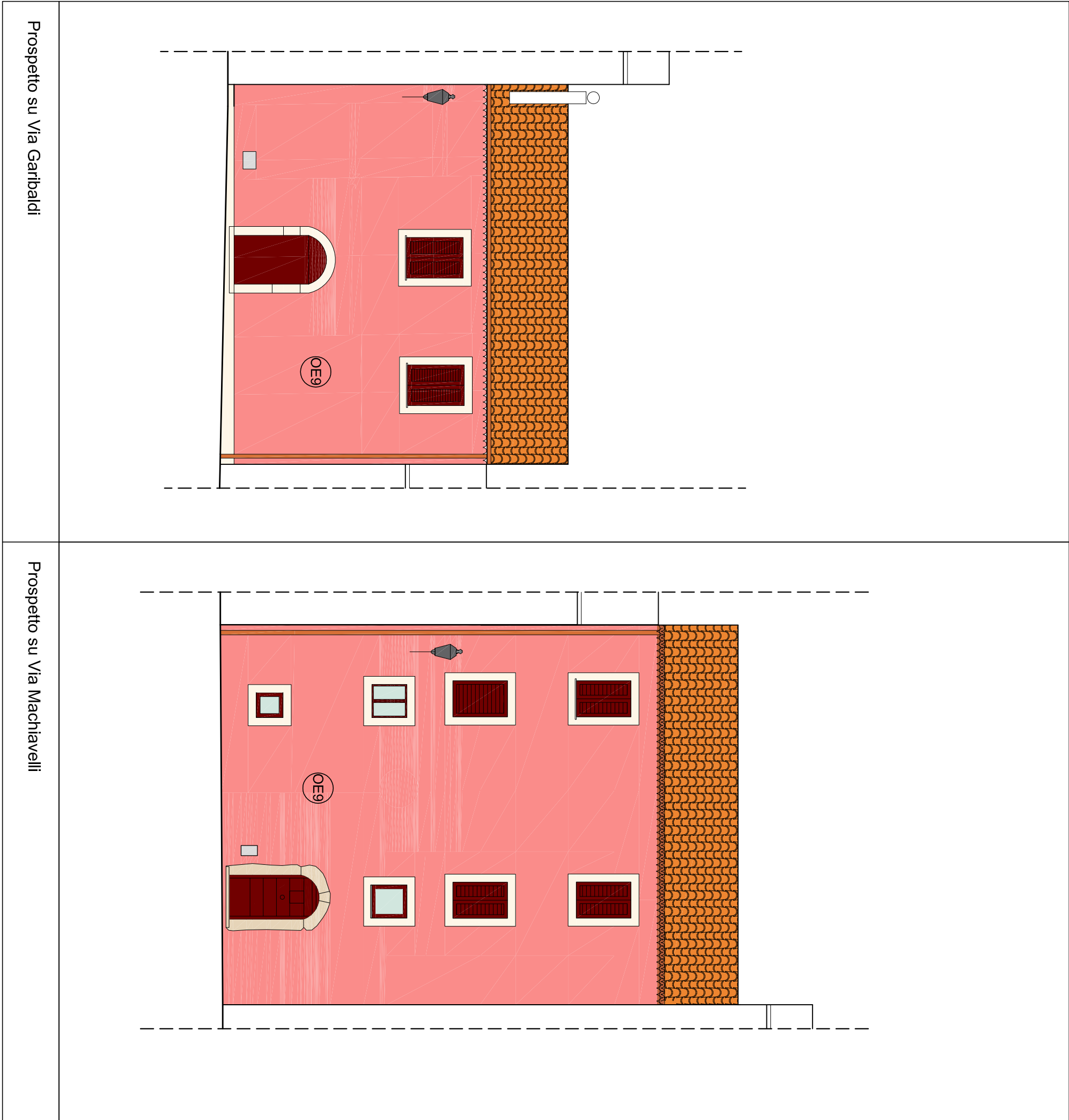
RILIEVO DELLO STATO ANTE OPERAM

SCALA 1:100



PROGETTO DI RESTAURO E COLORITURA

SCALA 1:100



Stato di conservazione delle superfici di facciata

Distacco totale d'intonaco, perdita di materiale di facciata
Distacco parziale d'intonaco
Intonaco esistente di buona consistenza
Pietra con stuccatura dei giunti a testa rasa
Intonaco sbruffato

COMUNE DI PICO
PROVINCIA DI FROSINONE

BANDO DI CONCORSO
PER IL RECUPERO ED IL RISANAMENTO
DELLE ABITAZIONI
NEI CENTRI STORICI DEL LAZIO

PROGETTAZIONE: CS ARCHITECTS - Via Aldo Moro 68/A, Frosinone

Gruppo di lavoro: arch. Renato Caparelli (coordinatore)
arch. Laura Battisti
arch. Silvia Eggeneschwiler



SERIE		DENOMINAZIONE	
PROGETTO ESECUTIVO		INQUADRAMENTO ARCHITETTONICO DEGLI EDIFICI: PROGETTO DEFINITIVO DELLE SINGOLE FACCIATE "COMPARTO 6 - Edificio 7"	
revisione		data	approvazione
01			
disegnato da:	approvazione committenza:	file	TAV.
controlato da:		scala	1:100
approvato da:		data	10.05.11
		A2.6-7	